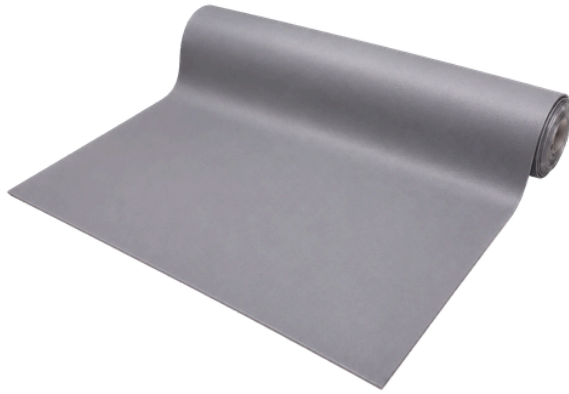


FICHA TÉCNICA



Manta ESD Antiestática Dupla Camada Cinza

Utilizada como dissipadora/condutora de ESD em bancadas e estações eletrônicas de trabalho.

www.antiestaticos.com

CÓDIGO

- ESD3051** – Rolo 600mm x 10mts;
- ESD3052** – Rolo 900mm x 10mts;
- ESD3053** – Rolo 1mt x 10mts;
- ESD3054** – Rolo 1,20mts x 10mts;
- ESD3227** – Largura 600mm (Sob medida);
- ESD3257** – Largura 900mm (Sob medida);
- ESD3258** – Largura 1 mt (Sob medida);
- ESD3055** – Largura 1,20 mt (Sob medida).

DADOS TÉCNICOS

- Borracha nitrílica;
- Cor: azul, cinza e verde;
- Uma camada dissipativa (Resistência superficial entre 1×10^6 e $1 \times 10^9 \Omega/\text{sq.}$);
- Uma camada condutiva (Resistência superficial entre $< 1 \times 10^6 \Omega/\text{sq.}$);
- Excelente resistência à alta temperatura de ferros, estação de solda e solventes.
- Característica antiestática permanente;
- Acabamento fosco;
- Espessura 2mm;
- Fornecimento sob medida;
- Atende aos requisitos técnicos: ANSI / ESD S4. 1-2006 Superfícies de trabalho;
- Medição resistência: ANSI / ESD STM4. 2-2006 Características de Dissipação;
- Superfície de trabalho. ANSI / ESD S 20.20: 2014.

INSTRUÇÕES DE USO

- Posicione a manta sobre a bancada
- Coloque a manta em uma superfície limpa e estável.
- A face cinza deve ficar voltada para cima.
- Conecte o aterramentoInstale o botão/ilhós de aterramento na manta (quando aplicável).
- Conecte o cabo de aterramento entre a manta e um ponto de terra adequado.
- Utilize uma pulseira antiestáticaConecte a pulseira ESD ao mesmo sistema de aterramento da manta.
- Isso mantém você e a superfície de trabalho no mesmo potencial elétrico, reduzindo o risco de danos aos componentes.
- Realize o trabalho eletrônicoApoie placas, componentes e equipamentos diretamente sobre a manta.
- Ideal para soldagem, inspeção, montagem e manutenção de circuitos eletrônicos.

ARMAZENAMENTO

É imprescindível o seu correto aterramento, e só utilizá-la se ela estiver devidamente conectada a um sistema de aterramento eficaz e em funcionamento. E também, não se pode esquecer do uso de uma pulseira antiestática, que acrescenta segurança ao aparelho e garante a sua total proteção

ESD Antiestáticos Comercial e Industrial Ltda

Av. Varsóvia, 1080 - Bairro: Vila Metalúrgica - Santo André - SP - Cep: 09220-000

✉ E-mail: vendas@antiestaticos.com ☎ Telefone: 11-3370-3003 📞 WhatsApp: 11-94447-4840

