

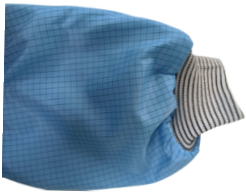


Macacão Pintura ESD

Indicado para ambientes de pintura ou processos industriais que necessitam de proteção contra descargas eletrostáticas.

Macacão Padrão Pintura ESD. Uniforme desenvolvido especialmente para garantir maior segurança durante as pinturas industriais, impedindo que ocorram danos em razão da energia estática. Design leve e confortável.

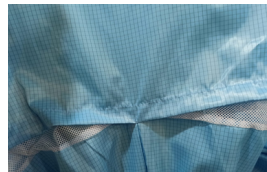
Detalhes



Punho de algodão dissipativo



Zíper frontal



Respiro nas costas













Botão para colocação de touca

Dados Técnicos:

- Composição do tecido: 98% Poliéster e 2% Fibra de Carbono;
- Filamentos Condutivo;
- Modelo: Pintura;
- Tamanho: PP ao EXG;
- Cores: Branco, Amarelo, Azul Claro, Azul Royal, Azul Marinho Black, Cinza, Verde e Vermelho.
- Contém: Bolso interno, touca, punho e abertura nas costas para transpiração

Instruções de Lavagem:

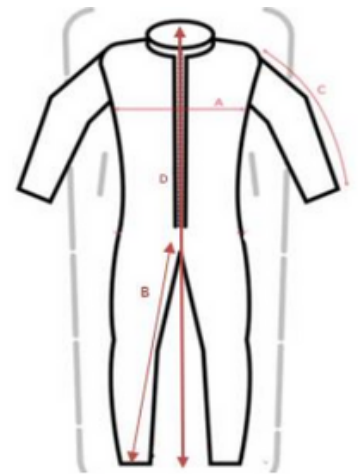
-  • Utilizar água fria
-  • Separe peças coloridas de brancas;
-  • Verifique se o zíper está fechado;
-  • Coloque todas as peças do mesmo tecido juntas. Se tiver dúvidas verifique as etiquetas. Isto evita que apareçam bolinhas;
-  • Use sabão neutro e dissolva-o completamente na água antes de colocar as roupas;
-  • Escolha o modo de lavar para peças no dia a dia da máquina;
-  • Não deixar a máquina torcer o macacão para facilitar a passagem e conservar as fibras do tecido por mais tempo;
-  • Dê preferência para secar o macacão à sombra e do avesso;
-  • Não use cabides para pendurar a blusa;
-  • Utilizar ferro na temperatura média;

Armazenagem:

Poderá ser guardado em armários de metal ou de madeira.

Tabela de Medidas:

TABELA BÁSICA DE MEDIDAS							
ITENS	Numeração	PP	P	M	G	GG	EXG
	Tolerâncias						
Tórax	De -1 1/2 a +2 1/2 cm	56	60	64	68	70	72
Entre pernas c/ barra	De -1 1/2 a +2 1/2 cm	69	72	74	75	77	79
Entre pernas c/ punho	De -1 1/2 a +2 1/2 cm	74	77	79	80	82	84
Manga Longa c/ barra	De -1 1/2 a +2 1/2 cm	77	78	84	86	88	85
Manga Longa c/ punho	De -1 1/2 a +2 1/2 cm	82	83	89	91	93	90
Comprim. Total da peça c/ barra	De -1 1/2 a +2 1/2 cm	1,48	1,5	1,52	1,56	1,57	1,59
Comprim. Total da peça c/ punho	De -1 1/2 a +2 1/2 cm	1,53	1,55	1,57	1,61	1,62	1,64



Todas as medidas devem ser tomadas com o macacão fechado sobre uma base fixa, e lembrando que as medidas informadas podem ter variações, com tolerância de 1,5 a 2,0 cm.

Códigos:

ESD3349 / ESD3980 / ESD3982 / ESD3983 / ESD3984 / ESD3985 / ESD3729